

БЕСШТЫРЕВОЙ БЛОКИРАТОР РУЛЕВОГО ВАЛА WV Tiguan 41001N

Номер замка	41001
Марка и модель автомобиля	WV Tiguan
Модельный год	2017
Тип Рулевой колонки	Рулевая колонка с механической регулировкой положения рулевого колеса. «МРРК/В/Д»
Тип КПП	A+
Оснастка и инструмент	
1. Головка шестигранная S10, S12 2. Дрель ручная 3. Отвертка крестовая 4. Ключ шестигранный S5, S6	5. Оправка для разметки №001 6. Молоток 7. Сверло-коронка ф30мм



С требованиями по установке Вы можете ознакомиться в документе «Руководство по установке и эксплуатации БКПП» № 27.93.300.00.00.009. (предоставляется по запросу)

Для предотвращения самооткручивания резьбовых соединений рекомендуется перед установкой резьбовых элементов наносить на резьбовую часть небольшое количество анаэробного герметика УГ-6 или его аналога (например «Loctite 243»).

Примечание: Все необходимые детали и приспособления, примененные и указанные в этой инструкции, также как и отдельные части механической защиты, можно заказать только у изготовителя.

Компания «ФЛИМ» придерживается политики постоянного совершенствования и оставляет за собой право изменять в интересах потребителя характеристики или составные части изделия.

БЕСШТЫРЕВОЙ БЛОКИРАТОР РУЛЕВОГО ВАЛА WV Tiguan 41001N



Фото №1

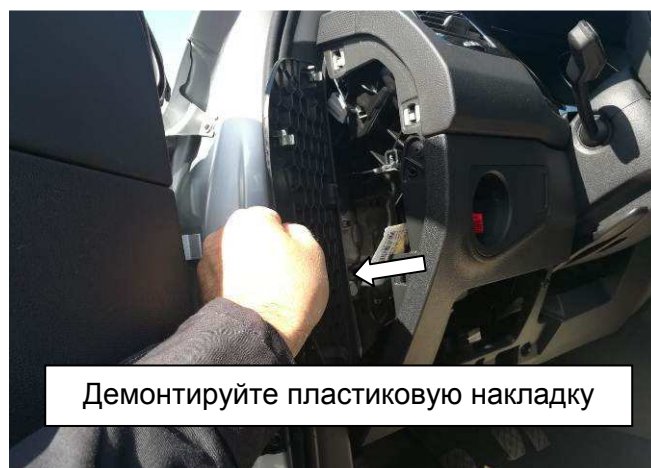


Фото №2



Фото №3



Фото №4

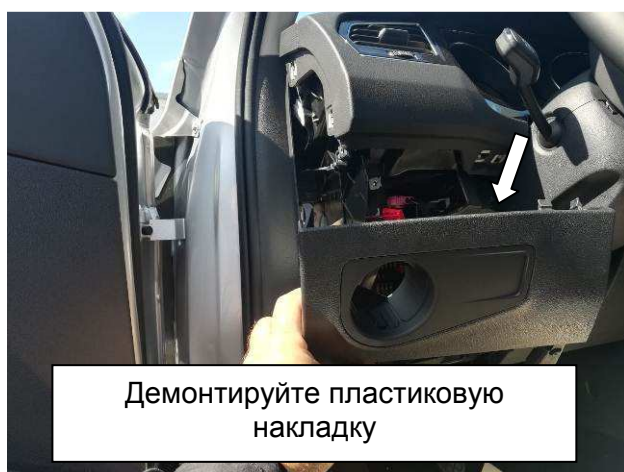


Фото №5



Фото №6

БЕСШТЫРЕВОЙ БЛОКИРАТОР РУЛЕВОГО ВАЛА WV Tiguan 41001N



Фото №7

На шпильки M8 установите опорный кронштейн [2], закрепите гайками M8 [4.1] подложив под них зубчатые шайбы [4.6] усилием 0,2...0,4 кгсм без срыва головок.



Фото №8

Открутите штатный болт крепления рулевой колонки, установите консоль, закрепите винтом M8x35 [4.2] с защитной шайбой [4.5].

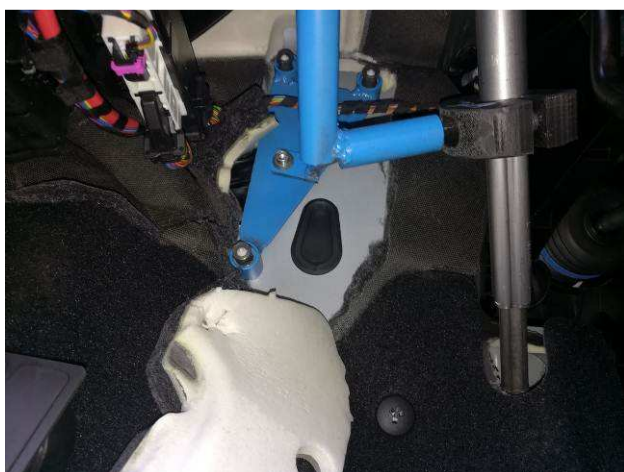


Фото №9

На опорном кронштейне закрепите консоль винтами M6x20 [4.3]. Установите муфту на рулевой вал автомобиля.

Совместите ригель дополнительного противоугонного замка с пазом муфты, путем поворота муфты на рулевом валу. Пододвиньте муфту на расстояние 3-5 мм от торца трубы консоли в сборе.

Прокрутите рулевой вал на 360 градусов, и убедитесь в отсутствии задевания муфты о элементы рулевой колонки и торец трубы консоли в сборе, **проверку необходимо произвести в крайних положениях регулировки положения руля.** Проверьте

БЕСШТЫРЕВОЙ БЛОКИРАТОР РУЛЕВОГО ВАЛА WV Tiguan 41001N

работоспособность блокиратора. Заблокируйте рулевой вал на штатный противоугонный замок. При повороте ключа консоли в сборе, ригель должен попадать в паз муфты. При открытом замке руль должен вращаться свободно, муфта не должна задевать за элементы рулевой колонки. Затяжка двух винтов M10 допускается моментом от 7,5 кгс м до 8,0 кгс м. Срывные винты крепления консоли в сборе необходимо закрутить усилием необходимым для срыва головок. На муфту установите защитную планку и закрепите двумя винтами M6x10.



Фото №10



Фото №11

На замковую часть консоли в сборе установите оправку для разметки. Приложите пластиковую панель к оправке для разметки, обеспечив максимальное совпадение крепежа пластиковой панели. Надавите на пластиковую панель в районе замковой части, чтобы на пластиковой панели остался отпечаток от оправки для разметки. Отведите пластиковую панель и по разметке просверлите отверстие сверлом-коронкой ф30мм. Заусенцы, возникшие в ходе сверления необходимо зачистить.

Установите на место все элементы интерьера автомобиля. На выступающую часть консоли в сборе установите декоративное кольцо. На стекло наклейте знак «Гарант». Заполните гарантийный талон